

## 常用度量衡單位及換算表 (近似值) Conversion Table

### 製冷量 Cooling Capacity

kW	Btu/h	kCal/h	USRT
1	3414	860	0.284
$2.9 \times 10^3$	1	0.252	$0.83 \times 10^{-4}$
$1.16 \times 10^3$	3.97	1	$0.33 \times 10^{-3}$
3.52	12000	3028	1

### 壓力 Pressure

Kgf/cm <sup>2</sup>	mmH <sub>2</sub> O	kPa	Psi
1	$1.001 \times 10^4$	98.07	14.22
$9.96 \times 10^{-5}$	1	$9.807 \times 10^{-3}$	$1.42 \times 10^{-3}$
$1.02 \times 10^{-2}$	102.1	1	0.145
0.07031	703.7	6.895	1

### 尺寸 Size

mm	in	ft
1	0.03937	$3.28 \times 10^{-3}$
1000	39.37	3.28
25.4	1	0.0833
304.8	12	1

### 風量 Air Flow

m <sup>3</sup> /min	l/s	cfm
1	16.66	35.3
0.06002	1	2.119
0.02832	0.4719	1



智慧生活可以更美的 Midea is MyDear

#### 美的電器客戶服務中心 (香港)

#### Midea Electric Customer Service Center (Hong Kong)

九龍觀塘開源道50號利寶時中心8樓2室

Room 2, 8/F., Lemmi Center, No.50 Hoi Yuen Road, Kwun Tong, Kowloon, Hong Kong

Tel: (852) 2443-0082 Fax: (852) 2149-9660

#### 美的電器客戶服務中心 (澳門)

#### Midea Electric Customer Service Center (Macau)

澳門爐石塘30號地下

30 Rua De Camilo Pessanha, Macau

Tel: (853) 6266-3843

#### 美的電器 (香港) 有限公司 Midea Electric (HK) Ltd

香港九龍尖沙咀廣東道9號海港城港威大廈第6座3906-3910室

Unit 3906-3910, 39/F., Tower 6, The Gateway, Harbour City,

9 Canton Road, Tsim Sha Tsui, Kowloon, Hong Kong



Midea Facebook



Midea HK



Midea Youtube



保養登記

註:

1. 本產品總目及圖片只供參考, 如有錯漏, 請以廠方生產規格為主。
2. 保養、維修及零件配售, 只限於香港及澳門銷售的行貨型號, 詳情請參閱官網或致電客戶服務熱線查詢。
3. 本公司保留更改資料權利, 恕不另行通知。
4. 如有任何爭議, 美的電器 (香港) 有限公司保留最終決定權。

Copyright © Jan. 2024 Midea Electric (HK) Ltd

Ref. 2024-0001



## 商用空調產品目錄

## Commercial Air-conditioning Product Catalogue 2024

智慧生活可以更美的 Midea is MyDear





# 無風感天花嵌入式冷氣

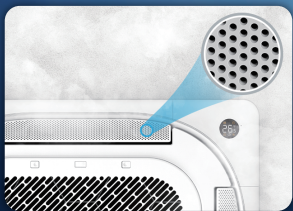
BreezeleSS<sup>+</sup> Cassette Type Ceiling Air-conditioner



## 雙系統同步控制

Twin System with Sync Control

獨有的雙系統將兩部相同類型及匹數的室內機連接到同一部室外機，以確保在不規則的房間內有更平均的冷氣分佈。控制器更可同時控制兩部室內機。



## 無風感設計提供極致舒適體驗

Breezeless Offers Ultimate Comfort

3,920個大小及方向相同的沙漏式氣孔，營造出水療般的無風感。



## 360° 涼風輸出實現最高效舒適度

360° Air Discharge for the Highest Efficiency and Comfort

近乎 360° 的出風口，大幅度提供均勻、舒適而強大的冷氣流。

## 美的香港

1986年Midea正式發展其香港業務，在初始階段，Midea (HK) 專注於銷售空調產品，並以工程項目為主。時至今日，已將業務擴展至其它家用電器零售，並期望逐步把Midea多樣化產品帶到香港市場。

## 外銷型號，匯流百川

Midea擁有全球眾多技術及專利權，更為多個國際知名電器品牌代為生產及合作，因此生產技術與品質控制，早已達至世界水平，當中於港澳銷售之產品均為"外銷型號"，參照各國安全規格及品質要求，更獲「香港認證中心」認可，累積多年經驗，匯流百川，出品必為信心保證。

## Midea is MyDear

Midea美的——意為 My Idea，發音近似 My Dear；為使消費者對品牌有更深刻印象，香港近年起用「Midea is MyDear」作宣傳口號，一方面統一發音，令品牌更親民入屋，另一方面亦鞭策香港團隊，努力提升服務質素，切合消費者期望，使Midea真正成為消費者心目中的 MyDear。

## 獲獎無數，回饋社會

Midea(HK) 多年來獲獎無數。四度榮獲明報及香港中文大學合辦之企業品牌選舉的「消費者最喜愛中國品牌 - 消費者大獎」。還有香港安全標誌、香港傑出服務、商界展關懷、一路最愛品牌大獎、卓越企業品牌選舉及最有價值的公司。Midea(HK) 一直參與不少社會公益活動，包括產品捐贈及義賣，義工團隊等，協助各慈善團體回饋社會；此外，持續對產品及服務質素作檢討及提升，令消費者更滿意，亦為企業責任之一。



#278

連續八年入選《財富》世界500強榜單  
2023年排名第278位



Global  
500  
2023

#198

Brand Finance 2023  
全球最具價值品牌500強



#199

福布斯2023全球  
企業2000強榜單



Technology  
100  
2023

#36

Brand Finance 2023  
全球最具價值科技品牌100強

# 坐吊兩用式

## Ceiling Suspended & Floor Mounted Type

### 規格 Specifications (R410A 環保雪種) 冷暖變頻 Heat Pump Inverter

R32冷媒

型號 Model	室內機		MUEU-18HRFNX-QRD0W(GA)	MUE-24HRFNX-QRD0W(GA)	MUE-36HRFNX-QRD0W(GA)	MUE-48HRFNX-QRD0W(GA)	
	室外機		MOX330U-18HFN1-QRD0W(GA)	MOX431U-24HFN1-QRD0W(GA)	MOD30U-36HDN1-RW(GA)	MOE30U-48HFN8-RRD0W(GA)	
製冷量 Cooling Capacity	(Btu/h / kW)		18000 / 5.274	24000 / 7.032	36000 / 10.548	48000 / 14.064	
製熱量 Heating Capacity	(Btu/h / kW)		19000 / 5.567	28000 / 8.204	40000 / 11.72	55000 / 16.115	
<b>電器資料 Electrical Data</b>							
電源 Voltage, Frequency, Phase	室內 Indoor	(V,HZ,Phase)	220-240,50,1	220-240,50,1	220-240,50,1	220-240,50,1	
	室外 Outdoor	(V,HZ,Phase)	—	—	380-415,50,3	380-415,50,3	
室內機或室外機供電 Power Source			室外機供電	室外機供電	室外機供電	室外機供電	
輸入功率 Power Input	製冷 Cooling / 製熱 Heating		(W)	1750 / 1500	2300 / 2250	4000 / 3250	5000 / 5100
運轉電流 Operating Current	製冷 Cooling / 製熱 Heating		(A)	7.7 / 6.6	10 / 9.78	6.9 / 5.8	8.8 / 8.9
<b>功效表現 Performance</b>							
出風量 Air Flow Volume (Hi/Mi/Lo)	室內 Indoor	m <sup>3</sup> /h	958 / 839 / 723	1192 / 1023 / 853	1955 / 1728 / 1504	2100 / 1850 / 1600	
聲壓級 Sound Pressure Level (Hi/Mi/Lo)	室內 Indoor	dB(A)	43.0 / 39.0 / 35.5	50.0 / 46.0 / 41.0	51.0 / 48.0 / 44.0	53.0 / 50.0 / 46.0	
	室外 Outdoor	dB(A)	56.0	60.0	60.0	63.5	
<b>產品尺寸及重量 Net Dimension &amp; Weight</b>							
室內機 Indoor Unit	深(D)x闊(W)x高(H)		(mm)	675x1068x235	675x1068x235	675x1650x235	675x1650x235
室外機 Outdoor Unit	深(D)x闊(W)x高(H)		(mm)	330x805x554	342x890x673	410x946x810	415x952x1333
淨重 Net Weight	室內機 Indoor Unit		(kg)	28.0	28.0	41.5	41.7
	室外機 Outdoor Unit		(kg)	33.6	45.1	77.9	103.7
<b>配管 Piping</b>							
最大配管長度 Max. Piping Length			m	30	30	30	75
最大落差 Max. Height Difference			m	20	20	20	30
液喉 Liquid Side			mm(inch)	6.35(1/4")	9.52(3/8")	9.52(3/8")	9.52(3/8")
氣喉 Gas Side			mm(inch)	12.7(1/2")	15.9(5/8")	15.9(5/8")	15.9(5/8")
去水喉 Drainage			mm	OD Φ25	OD Φ25	OD Φ25	OD Φ25



標準配件



選購件

\* 製冷量以室內溫度27°C DB, 19°C WB及室外溫度35°C DB為基本量度環境, 等長冷媒管長度: 5m (水平)

\* Nominal cooling capacity is based on the following conditions: indoor temp 27°C, 19°C WB, outdoor temp 35°C DB; Equivalent ref. piping: 5m (Horizontal)

\* 製熱量以室內溫度20°C DB, 及室外溫度7°C DB, 6°C WB為基本量度環境, 等長冷媒管長度: 5m (水平)

\* Nominal heating capacity is based on the following conditions: indoor temp 20°C DB, outdoor temp 7°C DB, 6°C WB; Equivalent ref. piping: 5m (Horizontal)

\* 噪音值為無反響房間轉換數值, 在一般實際運行情況下, 噪音值可能受環境影響

\* Actual noise level may differ, depend on real structure, since these noise values are from an anechoic room.

\* 以上規格如有更改, 恕不另行通知。

\* Above specifications are subject to change without prior notice.

# 天花嵌入式 (360°出風)

Cassette Type (360° Air Out)

## 規格 Specifications (R410A 環保雪種) 淨冷定速 Cooling Only

型號 Model		室內機	MCD1-18CRNX-Q	MCD1-24CRNX-Q	MCD1-36CRNX-R	MCD1-48CRNX-R	
		室外機	MOX230-18CN1-QB6	MOX430-24CN1-Q	MOD31U-36CN1-R	MODU-48CN1-R	
製冷量 Cooling Capacity		(Btu/h / kW)	18000 / 5.274	24000 / 7.032	36000 / 10.548	48000 / 14.064	
<b>電器資料 Electrical Data</b>							
電源 Voltage, Frequency, Phase		(V,Hz,Phase)	220-240,50,1	220-240,50,1	380-415,50,3	380-415,50,3	
室內機或室外機供電 Power Source			室內機供電	室內機 / 室外機供電	室內機 / 室外機供電	室內機 / 室外機供電	
輸入功率 Power Input	製冷 Cooling	(W)	1860	2500	3700	5100	
運轉電流 Operating Current	製冷 Cooling	(A)	8	11	5.36	9.4	
<b>功效表現 Performance</b>							
出風量 Air Flow Volume (Hi/Mi/Lo)	室內 Indoor	m³/h	1200 / 880 / 730	1320 / 990 / 820	1955 / 1653 / 1403	1950 / 1790 / 1620	
聲壓級 Sound Pressure Level (Hi/Mi/Lo)	室內 Indoor	dB(A)	45 / 37.5 / 35.5	46.5 / 40.5 / 37.5	52.5 / 49.5 / 45.5	54 / 52 / 50	
	室外 Outdoor	dB(A)	57	60	62	61	
<b>產品尺寸及重量 Net Dimension &amp; Weight</b>							
室內機 Indoor Unit	深(D)x闊(W)x高(H)	機身	(mm)	830x830x205	830x830x205	830x830x245	830x830x245
	深(D)x闊(W)x高(H)	面板	(mm)	950x950x55	950x950x55	950x950x55	950x950x55
室外機 Outdoor Unit	深(D)x闊(W)x高(H)		(mm)	303x765x555	342x890x673	410x946x810	350x910x1170
淨重 Net Weight	室內機 Indoor Unit	機身	(kg)	22.2	22.2	25.8	28
	室外機 Outdoor Unit		(kg)	32.1	49.8	67.7	92.5
<b>配管 Piping</b>							
最大配管長度 Max. Piping Length		m	25	25	30	50	
最大落差 Max. Height Difference		m	15	15	20	30	
液喉 Liquid Side		mm(inch)	6.35(1/4")	9.52(3/8")	9.52(3/8")	9.52(3/8")	
氣喉 Gas Side		mm(inch)	12.7(1/2")	15.9(5/8")	15.9(5/8")	15.9(5/8")	
去水喉 Drainage		mm	ODΦ25	ODΦ25	ODΦ25	ODΦ25	

\* 製冷量以室內溫度27°C DB, 19°C WB及室外溫度35°C DB為基本量度環境, 等長冷媒管長度: 5m (水平)

\* Nominal cooling capacity is based on the following conditions: indoor temp 27°C, 19°C WB, outdoor temp 35°C DB; Equivalent ref.piping: 5m(Horizontal)

\* 噪音值為無反響房間轉換數值, 在一般實際運行情況下, 噪音值可能受環境影響

\* Actual noise level may differ, depend on real structure, since these noise values are from an anechoic room.

\* 以上規格如有更改, 恕不另行通知。

\* Above specifications are subject to change without prior notice.



標準配件



選購件

# 天花嵌入式 (360°出風)

Cassette Type (360° Air Out)

## 規格 Specifications (R410A 環保雪種) 冷暖定速 Cooling and Heating

型號 Model	室內機		MCA3-18HRN1-QB6	MCD1-24HRN1-Q	MCD1-36HRN1-R	MCD1-48HRN1-R	
	室外機		MOX330U-18HN1-QB6	MOX430U-24HN1-Q	MOD32U-36HN1-R	MOU-48HN1-R	
製冷量 Cooling Capacity	(Btu/h / kW)		18000 / 5.274	24000 / 7.032	36000 / 10.548	48000 / 14.064	
製熱量 Heating Capacity	(Btu/h / kW)		19000 / 5.567	26000 / 7.618	38000 / 11.134	52000 / 15.236	
<b>電器資料 Electrical Data</b>							
電源 Voltage, Frequency, Phase	(V,Hz,Phase)		220-240,50,1	220-240,50,1	380-415,50,3	380-415,50,3	
室內機或室外機供電 Power Source			室內機供電	室內機 / 室外機供電	室內機 / 室外機供電	室內機 / 室外機供電	
輸入功率 Power Input	製冷 Cooling / 製熱 Heating	(W)	1920 / 1700	2600 / 2200	3600 / 3600	5191 / 4763	
運轉電流 Operating Current	製冷 Cooling / 製熱 Heating	(A)	8.5 / 7.5	11.3 / 9.6	6.5 / 6.5	9.2 / 9.02	
<b>功效表現 Performance</b>							
出風量 Air Flow Volume (Hi/Mi/Lo)	室內 Indoor	m³/h	730 / 570 / 470	1300 / 1000 / 820	1960 / 1660 / 1400	1916 / 1780 / 1620	
聲壓級 Sound Pressure Level (Hi/Mi/Lo)	室內 Indoor	dB(A)	45 / 42 / 38	45.5 / 40 / 37.5	52 / 48 / 45	54 / 52 / 50	
	室外 Outdoor	dB(A)	58.5	60.0	62.5	62.0	
<b>產品尺寸及重量 Net Dimension &amp; Weight</b>							
室內機 Indoor Unit	深(D)x闊(W)x高(H)	機身	(mm)	570x570x260	830x830x205	840x840x245	830x830x245
	深(D)x闊(W)x高(H)	面板	(mm)	647x647x50	950x950x55	950x950x55	950x950x55
室外機 Outdoor Unit	深(D)x闊(W)x高(H)		(mm)	330x805x554	342x890x673	410x946x810	350x900x1170
淨重 Net Weight	室內機 Indoor Unit	機身	(kg)	16.4	22.2	26.1	28.3
	室外機 Outdoor Unit		(kg)	37.8	52.9	73.0	98.6
<b>配管 Piping</b>							
最大配管長度 Max. Piping Length			m	25	25	30	50
最大落差 Max. Height Difference			m	15	15	20	30
液喉 Liquid Side			mm(inch)	6.35(1/4")	9.52(3/8")	9.52(3/8")	9.52(3/8")
氣喉 Gas Side			mm(inch)	12.7(1/2")	15.9(5/8")	15.9(5/8")	15.9(5/8")
去水喉 Drainage			mm	OD Φ25	OD Φ25	OD Φ25	OD Φ25

\* 製冷量以室內溫度27°C DB, 19°C WB及室外溫度35°C DB為基本量度環境, 等長冷媒管長度: 5m (水平)

\* Nominal cooling capacity is based on the following conditions: indoor temp 27°C, 19°C WB, outdoor temp 35°C DB; Equivalent ref. piping: 5m (Horizontal)

\* 製熱量以室內溫度20°C DB, 及室外溫度7°C DB, 6°C WB為基本量度環境, 等長冷媒管長度: 5m (水平)

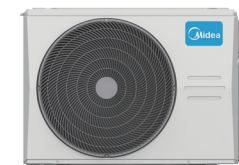
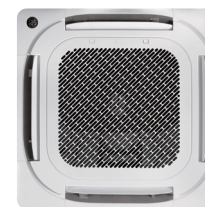
\* Nominal heating capacity is based on the following conditions: indoor temp 20°C DB, outdoor temp 7°C DB, 6°C WB; Equivalent ref. piping: 5m (Horizontal)

\* 噪音值為無反響房間轉換數值, 在一般實際運行情況下, 噪音值可能受環境影響

\* Actual noise level may differ, depend on real structure, since these noise values are from an anechoic room.

\* 以上規格如有更改, 恕不另行通知。

\* Above specifications are subject to change without prior notice.



標準配件



選購件

# 天花嵌入式 (直流變頻)

## Cassette Type Inverter

### 規格 Specifications (R410A 環保雪種) 冷暖變頻 Heat Pump Inverter

R32冷媒

型號 Model	室內機		MCA3U-12HRFNX-QRD0W(GA)	MCA3U-18HRFNX-QRD0W(GA)	MCD1-24HRFNX-QRD0W(GA)	MCD1-36HRFN8-QRD0W(GA)	MCD1-48HRFNX-QRD0W(GA)	
	室外機		MOX230-12HFN1-QRD0W(GA)	MOX330U-18HFN1-QRD0W(GA)	MOX431U-24HFN1-QRD0W(GA)	MOD30U-36HDN1-RW(GA)	MOE30U-48HFN8-RRD0W(GA)	
製冷量 Cooling Capacity	(Btu/h / kW)		12000 / 3.516	18000 / 5.274	24000 / 7.032	36000 / 10.548	48000 / 14.064	
製熱量 Heating Capacity	(Btu/h / kW)		14000 / 4.102	19000 / 5.567	28000 / 8.204	38000 / 11.134	55000 / 16.115	
<b>電器資料 Electrical Data</b>								
電源 Voltage, Frequency, Phase	室內 Indoor	(V,HZ,Phase)	220-240,50,1	220-240,50,1	220-240,50,1	220-240,50,1	220-240,50,1	
	室外 Outdoor	(V,HZ,Phase)	—	—	—	380-415,50,3	380-415,50,3	
室內機或室外機供電 Power Source			室外機供電	室外機供電	室外機供電	室外機供電	室外機供電	
輸入功率 Power Input	製冷 Cooling / 製熱 Heating	(W)	1150 / 1060	1800 / 1520	2300 / 2250	3900 / 3150	4650 / 4580	
運轉電流 Operating Current	製冷 Cooling / 製熱 Heating	(A)	5.1 / 4.7	7.9 / 6.6	10 / 9.78	6.60 / 5.50	8.1 / 8.0	
<b>功效表現 Performance</b>								
出風量 Air Flow Volume (Hi/Mi/Lo)	室內 Indoor	m <sup>3</sup> /h	569 / 485 / 389	680 / 584 / 479	1247 / 1118 / 992	1700 / 1530 / 1300	1900 / 1750 / 1600	
聲壓級 Sound Pressure Level (Hi/Mi/Lo)	室內 Indoor	dB(A)	42 / 38 / 35	44 / 40.5 / 37	45.5 / 43 / 40.5	49.5 / 47 / 44.5	52.5 / 50.5 / 48	
	室外 Outdoor	dB(A)	56.0	59.0	60.0	60.5	63.5	
<b>產品尺寸及重量 Net Dimension &amp; Weight</b>								
室內機 Indoor Unit	深(D)x闊(W)x高(H)	機身	(mm)	570x570x260	570x570x260	830x830x205	830x830x245	830x830x287
	深(D)x闊(W)x高(H)	普通面板	(mm)	647x647x50	647x647x50	950x950x55	950x950x55	950x950x55
	深(D)x闊(W)x高(H)	無風感面板	(mm)	—	—	950x950x55	—	950x950x55
室外機 Outdoor Unit	深(D)x闊(W)x高(H)		(mm)	303x765x555	330x805x554	342x890x673	410x946x810	415x952x1333
淨重 Net Weight	室內機 Indoor Unit	機身	(kg)	16.3	16	21.6	27.2	29.3
	室外機 Outdoor Unit		(kg)	26.9	33.6	45.1	77.9	103.7
<b>配管 Piping</b>								
最大配管長度 Max. Piping Length		m	25	30	30	30	75	
最大落差 Max. Height Difference		m	10	20	20	20	30	
液喉 Liquid Side		mm(inch)	6.35(1/4")	6.35(1/4")	9.52(3/8")	9.52(3/8")	9.52(3/8")	
氣喉 Gas Side		mm(inch)	9.52(3/8")	12.7(1/2")	15.9(5/8")	15.9(5/8")	15.9(5/8")	
去水喉 Drainage		mm	ODΦ25	ODΦ25	ODΦ25	ODΦ25	ODΦ25	

\* 製冷量以室內溫度27°C DB, 19°C WB及室外溫度35°C DB為基本量度環境, 等長冷媒管長度: 5m (水平)

\* Nominal cooling capacity is based on the following conditions: indoor temp 27°C, 19°C WB, outdoor temp 35°C DB; Equivalent ref. piping: 5m (Horizontal)

\* 製熱量以室內溫度20°C DB, 及室外溫度7°C DB, 6°C WB為基本量度環境, 等長冷媒管長度: 5m (水平)

\* Nominal heating capacity is based on the following conditions: indoor temp 20°C DB, outdoor temp 7°C DB, 6°C WB; Equivalent ref. piping: 5m (Horizontal)

\* 噪音值為無反響房間轉換數值, 在一般實際運行情況下, 噪音值可能受環境影響

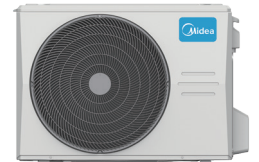
\* Actual noise level may differ, depend on real structure, since these noise values are from an anechoic room.

\* 以上規格如有更改, 恕不另行通知。

\* Above specifications are subject to change without prior notice.



無風感面板



RG10遙控器  
[只適用於無風感面板配置]

標準配件

選購件

# 風喉式

## Concealed Duct Type

### 規格 Specifications (R410A 環保雪種) 冷暖定速 Cooling and Heating

型號 Model		室內機	MTI-18HWN1-QB6	MTI-24HWN1-Q(A)	MTI-36HWN1-R	MTI-48HWN1-R
		室外機	MOX330U-18HN1-QB6	MOX430U-24HN1-Q	MOD32U-36HN1-R	MOU-48HN1-R
製冷量 Cooling Capacity		(Btu/h / kW)	18000 / 5.274	24000 / 7.032	36000 / 10.548	48000 / 14.064
製熱量 Heating Capacity		(Btu/h / kW)	19000 / 5.567	26000 / 7.618	39000 / 11.427	55000 / 16.115
<b>電器資料 Electrical Data</b>						
電源 Voltage, Frequency, Phase	室內 Indoor	(V,HZ,Phase)	220-240,50,1	220-240,50,1	220-240,50,1	220-240,50,1
室內機或室外機供電 Power Source			室內機供電	室內機/室外機供電	室內機/室外機供電	室內機/室外機供電
輸入功率 Power Input	製冷 Cooling / 製熱 Heating	(W)	1950 / 1650	2700 / 2230	3650 / 3300	5350 / 4815
運轉電流 Operating Current	製冷 Cooling / 製熱 Heating	(A)	8.7 / 7.3	11.7 / 9.7	6.1 / 5.6	9.2 / 8.3
<b>功效表現 Performance</b>						
出風量 Air Flow Volume (Hi/Mi/Lo)	室內 Indoor	m <sup>3</sup> /h	1020 / 830 / 740	1350 / 1150 / 950	1804 / 1372 / 1149	2150 / 1800 / 1400
出風靜壓 External Static Pressure (Hi)	室內 Indoor	Pa	25	25	37	50
聲壓級 Sound Pressure Level (Hi/Mi/Lo)	室內 Indoor	dB(A)	44 / 41 / 38	41 / 38 / 34.5	47 / 40.5 / 38	48 / 45 / 42
	室外 Outdoor	dB(A)	57	59	63	62
<b>產品尺寸及重量 Net Dimension &amp; Weight</b>						
室內機 Indoor Unit	深(D)x闊(W)x高(H)	(mm)	674x880x210	774x1100x249	774x1100x249	874x1200x300
室外機 Outdoor Unit	深(D)x闊(W)x高(H)	(mm)	330x805x554	342x890x673	410x946x810	350x900x1170
淨重 Net Weight	室內機 Indoor Unit	(kg)	23.4	32.6	32.2	46.0
	室外機 Outdoor Unit	(kg)	37.8	52.9	73.0	98.6
<b>配管 Piping</b>						
最大配管長度 Max. Piping Length		m	25	25	30	50
最大落差 Max. Height Difference		m	15	15	20	30
液喉 Liquid Side		mm(inch)	6.35(1/4")	9.52(3/8")	9.52(3/8")	9.52(3/8")
氣喉 Gas Side		mm(inch)	12.7(1/2")	15.9(5/8")	15.9(5/8")	15.9(5/8")
去水喉 Drainage		mm	ODΦ25	ODΦ25	ODΦ25	ODΦ25

\* 製冷量以室內溫度27°C DB, 19°C WB及室外溫度35°C DB為基本量度環境, 等長冷媒管長度: 5m (水平)

\* Nominal cooling capacity is based on the following conditions: indoor temp 27°C, 19°C WB, outdoor temp 35°C DB; Equivalent ref. piping: 5m (Horizontal)

\* 製熱量以室內溫度20°C DB, 及室外溫度7°C DB, 6°C WB為基本量度環境, 等長冷媒管長度: 5m (水平)

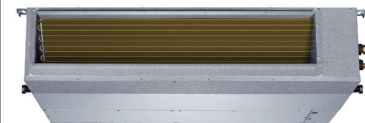
\* Nominal heating capacity is based on the following conditions: indoor temp 20°C DB, outdoor temp 7°C DB, 6°C WB; Equivalent ref. piping: 5m (Horizontal)

\* 噪音值為無反響房間轉換數值, 在一般實際運行情況下, 噪音值可能受環境影響

\* Actual noise level may differ, depend on real structure, since these noise values are from an anechoic room.

\* 以上規格如有更改, 恕不另行通知。

\* Above specifications are subject to change without prior notice.



選購件



標準配件

# 風喉式

## Concealed Duct Type

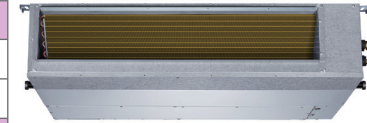
### 規格 Specifications (R410A 環保雪種) 冷暖變頻 Heat Pump Inverter

R32冷媒

型號 Model		室內機	MTIU-18HWFNX-QRD0W(GA)	MTI-24HWFNX-QRD0W(GA)	MTI-36HWFNX-QRD0W(GA)	MTI-48HWFNX-QRD0W(GA)
		室外機	MOX330U-18HFN1-QRD0W(GA)	MOX431U-24HFN1-QRD0W(GA)	MOD30U-36HDN1-RW(GA)	MOE30U-48HFN8-RRD0W(GA)
製冷量 Cooling Capacity		(Btu/h / kW)	18000 / 5.274	24000 / 7.032	36000 / 10.548	48000 / 14.064
製熱量 Heating Capacity		(Btu/h / kW)	19000 / 5.567	28000 / 8.204	40000 / 11.72	55000 / 16.115
<b>電器資料 Electrical Data</b>						
電源 Voltage, Frequency, Phase	室內 Indoor	(V,HZ,Phase)	220-240,50,1	220-240,50,1	220-240,50,1	220-240,50,1
	室外 Outdoor	(V,HZ,Phase)	—	—	380-415,50,3	380-415,50,3
室內機或室外機供電 Power Source			室外機供電	室外機供電	室外機供電	室外機供電
輸入功率 Power Input	製冷 Cooling / 製熱 Heating	(W)	1720 / 1653	2300 / 2250	3950 / 2950	4800 / 4500
運轉電流 Operating Current	製冷 Cooling / 製熱 Heating	(A)	7.6 / 7.25	10 / 9.78	6.80 / 5.40	8.4 / 8.0
<b>功效表現 Performance</b>						
出風量 Air Flow Volume (Hi/Mi/Lo)	室內 Indoor	m <sup>3</sup> /h	911 / 706.3 / 515.2	1229 / 1035 / 825.1	2100 / 1800 / 1500	2400 / 2040 / 1680
出風靜壓 External Static Pressure (Hi)	室內 Indoor	Pa	25	25	37	50
聲壓級 Sound Pressure Level (Hi/Mi/Lo)	室內 Indoor	dB(A)	41 / 38 / 34	41 / 39 / 37	44 / 40.5 / 38	51.5 / 49 / 47
	室外 Outdoor	dB(A)	550	60.0	60.5	63.5
<b>產品尺寸及重量 Net Dimension &amp; Weight</b>						
室內機 Indoor Unit	深(D)x闊(W)x高(H)	(mm)	674x880x210	774x1100x249	774x1360x249	874x1200x300
室外機 Outdoor Unit	深(D)x闊(W)x高(H)	(mm)	330x805x554	342x890x673	410x946x810	415x952x1333
淨重 Net Weight	室內機 Indoor Unit	(kg)	24.4	32.3	40.5	47.6
	室外機 Outdoor Unit	(kg)	33.6	45.1	77.9	103.7
<b>配管 Piping</b>						
最大配管長度 Max. Piping Length		m	30	30	30	75
最大落差 Max. Height Difference		m	20	20	20	30
液喉 Liquid Side		mm(inch)	6.35(1/4")	9.52(3/8")	9.52(3/8")	9.52(3/8")
氣喉 Gas Side		mm(inch)	9.52(3/8")	15.9(5/8")	15.9(5/8")	15.9(5/8")
去水喉 Drainage		mm	ODΦ25	ODΦ25	ODΦ25	ODΦ25

\* 製冷量以室內溫度27°C DB, 19°C WB及室外溫度35°C DB為基本量度環境, 等長冷媒管長度: 5m (水平)  
 \* Nominal cooling capacity is based on the following conditions: indoor temp 27°C, 19°C WB, outdoor temp 35°C DB; Equivalent ref. piping: 5m (Horizontal)  
 \* 製熱量以室內溫度20°C DB, 及室外溫度7°C DB, 6°C WB為基本量度環境, 等長冷媒管長度: 5m (水平)  
 \* Nominal heating capacity is based on the following conditions: indoor temp 20°C DB, outdoor temp 7°C DB, 6°C WB; Equivalent ref. piping: 5m (Horizontal)  
 \* 噪音值為無反響房間轉換數值, 在一般實際運行情況下, 噪音值可能受環境影響  
 \* Actual noise level may differ, depend on real structure, since these noise values are from an anechoic room.

\* 以上規格如有更改, 恕不另行通知。  
 \* Above specifications are subject to change without prior notice.



選購件

標準配件



# 天花嵌入式風機盤管

Cassette Type Fan Coil Unit

規格 Specifications (R410A 環保雪種) 淨冷定速 Cooling Only

型號 Model		MKA-750R	MKA-950R	MKA-1200R	MKA-1500R
風量 Air Volume	(CFM)	740	940	1180	1180
	(m³/h)	1250	1600	2000	2000
製冷量 Cooling Capacity	(kW)	7.00	8.22	10.39	10.39
製熱量 Heating Capacity	(kW)	11.55	13.85	17.58	17.58
<b>功效表現 Performance</b>					
噪音值 Noise Level	dB(A)	46	48	49	49
水流量 Water Flow	(l/min)	20	23.6	29.8	29.8
水阻 Water Resistance	(kPa)	25.2	31.2	44	44
<b>產品尺寸及重量 Net Dimension &amp; Weight</b>					
尺寸 Dimension	深(D)x闊(W)x高(H)	(mm)	840x840x230		
淨重 Net Weight	(kg)	25	30.5	30.5	31.8
面板尺寸 Panel Dimension	深(D)x闊(W)x高(H)	(mm)	950x950x45		
面板淨重 Panel Net Weight	(kg)	6			



標準配件



選購件

\* 製冷量以室內溫度27°C DB, 19°C WB及室外溫度35°C DB為基本量度環境, 等長冷煤管長度: 5m (水平)

\* Nominal cooling capacity is based on the following conditions: indoor temp 27°C, 19°C WB, outdoor temp 35°C DB; Equivalent ref.piping:5m(Horizontal)

\* 噪音值為無反響房間轉換數值, 在一般實際運行情況下, 噪音值可能受環境影響

\* Actual noise level may differ, depend on real structure, since these noise values are from an anechoic room.

\* 以上規格如有更改, 恕不另行通知。

\* Above specifications are subject to change without prior notice.

# 坐地櫃式

Floor Standing Type

規格 Specifications (R410A 環保雪種) 淨冷定速 Cooling Only



型號 Model	室內機	MFTPA-24CRNX-QB8W	MFJ-48CRN1-Q
	室外機	MOX430-24CN1-Q	MOD30U-48CN1-RB6
製冷量 Cooling Capacity	(Btu/h / kW)	26000/7.618	48000/14.064
<b>電器資料 Electrical Data</b>			
電源 Voltage, Frequency, Phase	(V,HZ,Phase)	220-240,50,1	380-415,50,3
室內機或室外機供電 Power Source		室外機供電	室外機供電
輸入功率 Power Input	製冷 Cooling (W)	2540	5250
運轉電流 Operating Current	製冷 Cooling (A)	11.5	8.8
<b>功效表現 Performance</b>			
出風量 Air Flow Volume (Hi/Mi/Lo)	室內 Indoor	m³/h	1060 / 0 / 900
聲壓級 Sound Pressure Level (Hi/Mi/Lo)	室內 Indoor	dB(A)	45 / 0 / 41
	室外 Outdoor	dB(A)	59
<b>產品尺寸及重量 Net Dimension &amp; Weight</b>			
室內機 Indoor Unit	深(D)x闊(W)x高(H)	(mm)	314x510x1750
室外機 Outdoor Unit	深(D)x闊(W)x高(H)	(mm)	342x890x673
淨重 Net Weight	室內機 Indoor Unit	(kg)	35.5
	室外機 Outdoor Unit	(kg)	49.8
<b>配管 Piping</b>			
最大配管長度 Max. Piping Length	m	25	50
最大落差 Max. Height Difference	m	15	30
液喉 Liquid Side	mm(inch)	9.52(3/8")	9.52(3/8")
氣喉 Gas Side	mm(inch)	15.9(5/8")	19(3/4")
去水喉 Drainage	mm	ODø16	ODø16

\* 製冷量以室內溫度27°C DB, 19°C WB及室外溫度35°C DB為基本量度環境, 等長冷煤管長度: 5m (水平)

\* Nominal cooling capacity is based on the following conditions: indoor temp 27°C, 19°C WB, outdoor temp 35°C DB; Equivalent ref.piping:5m(Horizontal)

\* 噪音值為無反響房間轉換數值, 在一般實際運行情況下, 噪音值可能受環境影響

\* Actual noise level may differ, depend on real structure, since these noise values are from an anechoic room.

\* 以上規格如有更改, 恕不另行通知。

\* Above specifications are subject to change without prior notice.

# 移動冷氣

Mobile Type



規格 Specifications (R410A 環保雪種) 淨冷定速 Cooling Only

型號 Model		MP-09CR1A	MP-12CR1A
製冷量 Cooling Capacity	(Btu/h / kW)	9000	12000
<b>電器資料 Electrical Data</b>			
電源 Voltage, Frequency, Phase	(V,Hz,Phase)	220-240,50,1	220-240,50,1
輸入功率 Power Input	(W)	1150	1360
額定電流 Operating Current	(A)	5.00	6.80
<b>產品呎吋及重量 Net Dimension &amp; Weight</b>			
深(D)	(mm)	342	373
闊(W)	(mm)	435	458
高(H)	(mm)	720	775
淨重 Net Weight	kg	25.5	31.0
<b>適用面積 Suitable Area</b>			
-	m <sup>2</sup>	5~7	7~8
-	ft <sup>2</sup>	53~75	75~86

\*移動冷氣機保用1年

\* 以上規格如有更改，恕不另行通知。

\* Above specifications are subject to change without prior notice.



# V8 VRF Pro Series

## HyperLink® / ShieldBox / SuperSense

**INNOVATIVE**  
TECHNOLOGIES

ETA 2.0

ENair 2.0

DOCTOR m. 2.0



DISCOVER  
**RELIABLE COMFORT**